

樂生婦幼醫院用藥

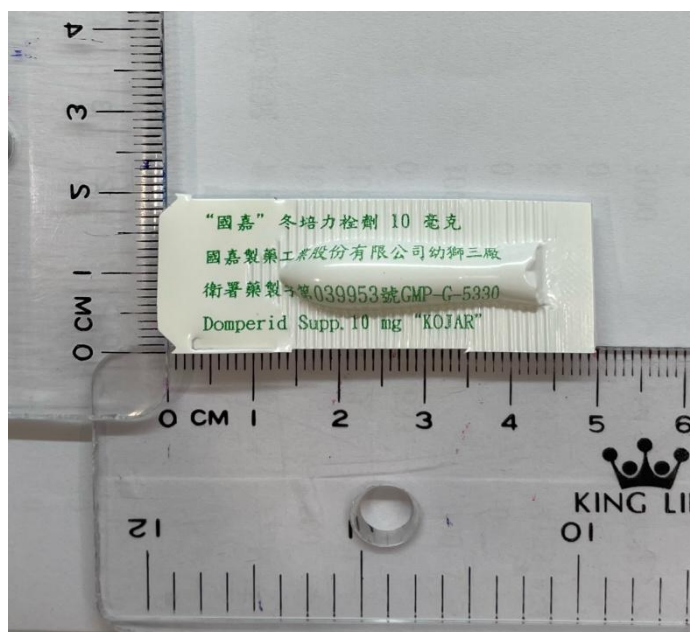
112.06.01 修訂

藥品名(英文)：Motilium supp 10mg (Domperid[®])

藥品名(中文)：冬培力栓劑

藥廠名稱：國嘉製藥工業股份有限公司

主成分及含量：Domperidone 10mg



外觀描述：

藥品許可證字號：衛署藥製字第 039953 號

適應症：胃腸脹氣、噁心、嘔吐

用法用量：未滿三歲孩童一日 2~3 次，一次一顆由肛門塞入直腸內投與之。

副作用：偶有噁心、嘔吐、便秘、腹痛等症狀，曾有蕁麻疹、發疹、發汗、思睡等現象。在內分泌機能方面偶有乳汁分泌、女性化乳房、乳房膨滿感等現象出現，若有異常宜停止用藥。

其他注意事項：

1. 小兒(曾發現錐體外路症狀，宜避免過量投與)特別是一歲以下之乳幼兒，而三歲以下之乳幼兒宜避免連用 7 天以上。
2. 動物試驗有致畸性報告，故孕婦及可能懷孕的婦女勿投與。
3. 此藥由動物試驗發現可自乳汁中移行，故哺乳中的母親宜避免大量投與。
4. 因服用本藥曾有思睡、搖晃不穩等現象出現，故服藥期間勿從事開車及操作機械等危險性工作。

懷孕用藥分級：C

仿單：<https://info.fda.gov.tw/MLMS/ShowFile.aspx?LicId=01039953&Seq=008&Type=9>